

- MEJORAR LA CALIDAD DEL PRODUCTO
- MINIMIZAR LOS COSTOS OPERATIVOS
- OPTIMIZAR LA CAPACIDAD DE PRODUCCIÓN
- MEJORAR LA SEGURIDAD

**COMPARTIENDO  
LAS MEJORES  
PRÁCTICAS  
MUNDIALES**



**AIRCRETE PLANT SCAN** | EXPERIENCIA EN CCA

# AIRCRETE PLANT SCAN

## BENEFICIESE DE LAS MEJORES PRÁCTICAS MUNDIALES

Basado en el trabajo en **más de 100 plantas de CCA en todo el mundo**, Aircrete Plant Scan le ayuda a obtener información valiosa sobre el rendimiento y las oportunidades de mejora de su planta en los campos de: **Calidad, Costos, Rendimiento y Seguridad**.

Aircrete Europa es un socio tecnológico de CCA de los Países Bajos, un proveedor de la tecnología líder en producción de paneles de CCA y propietario de una planta. Aircrete tiene más de 40 años de experiencia en la industria y tiene sus raíces en la tecnología DUROX.

Más allá de la entrega de plantas llave en mano, Aircrete da servicio y asiste operaciones de plantas de los actores clave en la industria del CCA.



## AIRCRETE A SU SERVICIO

Nuestro equipo de gerentes de producción, mecánicos, operadores, químicos, ingenieros mecánicos y de software y desarrolladores de negocios está listo para compartir su conocimiento a fondo que cubre toda la cadena de valor AAC. Los idiomas hablados por nuestro personal incluyen inglés, alemán, español, portugués, chino, ruso, polaco.

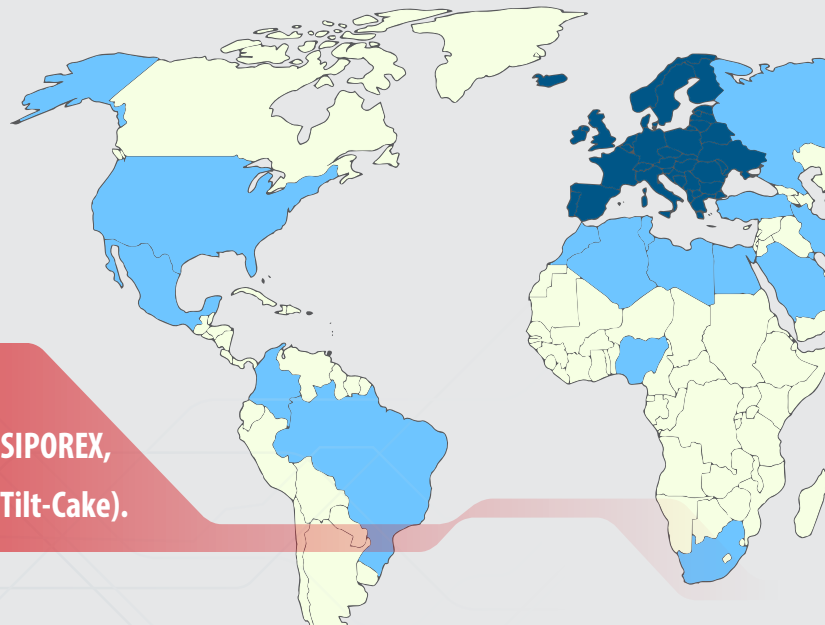
**Aircrete Europe tiene 40 años de experiencia en el mantenimiento y modernización de plantas con tecnologías SIPOREX, HEBEL, STEMA, YTONG y otras tecnologías de basculado (Tilt-Cake).**



## PROCESO DE PLANT SCAN

El Plant Scan consiste en una visita de un día a su planta por dos especialistas Aircrete e incluye entrevistas con la gerencia de planta y personal de producción, así como un recorrido de inspección de la planta.

- Escaneo de un día
- Dos especialistas Aircrete
- Breve informe con información clave
- Enviado en siete días
- Conferencia telefónica de seguimiento



Aproveche nuestra experiencia mundial en la tecnología del CCA y ordene un escaneo de su planta.

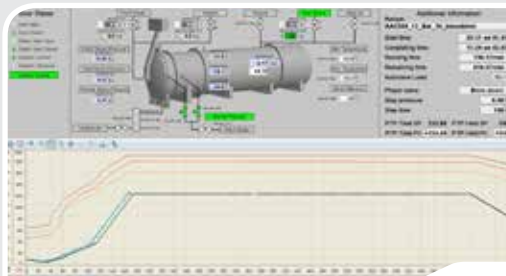


### ENTENDIENDO EL PLANT SCAN

El Plant Scan permite que su planta se beneficie de las últimas **innovaciones** y **mejores prácticas** observadas por Aircrete en todo el mundo.

El escaneo de planta ofrece información sobre las posibles mejoras en:

- Reducción de desechos
- Programa de mantenimiento
- Calidad de las materias primas
- Diseño de receta
- Automatización de la planta
- Eficiencia energética
- Tiempos de ciclo de proceso
- Asignación de turnos de trabajo
- Consumo de servicios
- Desgaste de la maquinaria
- Consumibles y gestión de refacciones
- Nuevas aplicaciones de productos





 **AIRCRETE**  
EUROPE  
Autoclaved Aerated Concrete

Aircrete Europe  
Münsterstraat 10  
7575 ED Oldenzaal  
Paises Bajos

Mantente en contacto con Aircrete Europe:



[www.aircrete-europe.com](http://www.aircrete-europe.com)



Tel: +31 (0) 541 571020  
Email: [info@aircrete.nl](mailto:info@aircrete.nl)